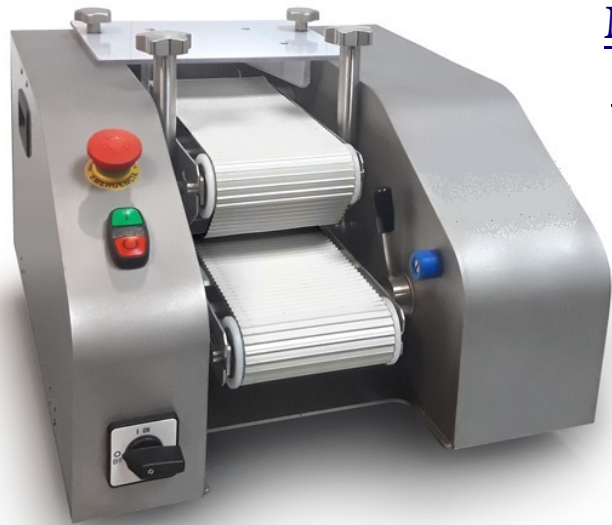




MAQUINA FILETEADORA DE CORTE HORIZONTAL



Máquina compacta de sobremesa para cortar pechugas de todo tipo con una producción de hasta 200 kg / hora. Carga y recogida de la pechuga por el mismo lado.

CARACTERÍSTICAS TÉCNICAS

1. Máquina compacta de sobremesa
2. Producción hasta 200 kilos / hora
3. Carga y recogida frontal
4. 4 filetes por pechuga
5. Sistemas de seguridad activos
6. Corriente eléctrica 230V, 50/60Hz, 80W
7. Medidas: 530 x 430x 340mm
8. Peso: 60kg
9. Construida en Acero Inoxidable
10. Ruido: nivel de presión acústica: menor de 70dB (A)

