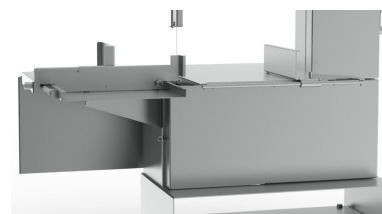


OPCIONALES:

WWW.FAMESKA.COM



CARRO MOVIL



MESA DE RODILLOS

EMPUJADOR



ESPECIFICACIONES TÉCNICAS	600	800
Cinta (mm)	3715	4440
Motor H.P. (Monofásica //Trifásica)	5.5	5.5
Altura de corte (mm)	550	600
Anchura de corte (mm)	750	800
Ø Polea (mm)	300	400

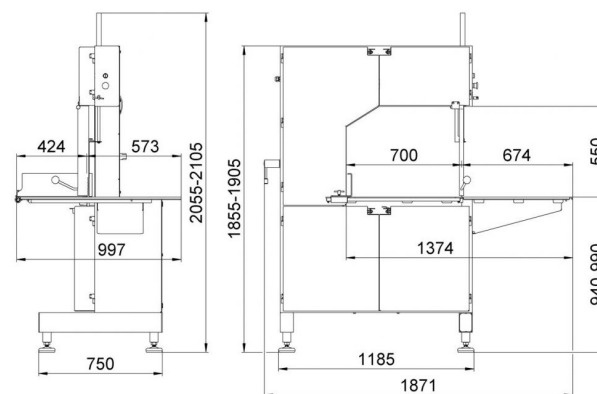
EQUIPAMIENTO DE SERIE

- Sierra de cinta para la industria cárnica y pesquera. Gran robustez, especial para todo tipo de grandes instalaciones. Fácil uso.
- Sierra integrada de acero inoxidable 18/10.
- Poleas de acero inoxidable Ø400 con doble pestaña.
- Tensado de cinta de proceso automático.
- Dispositivo de parada de cinta en 4 segundos.
- Pulsadores de marcha-paro, seta de emergencia, IP65.
- Dispositivo de seguridad en apertura puerta.
- No puesta en marcha involuntaria de la máquina.
- Limpiadores desmontables sin herramienta, para su fácil limpieza.
- Fácil limpieza con agua a presión.
- Fabricación corte mano derecha y mano izquierda.

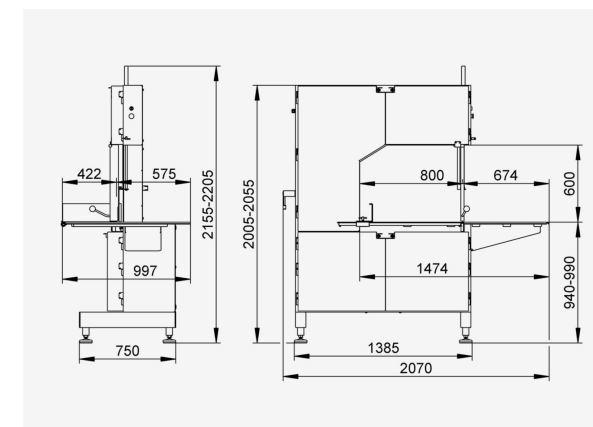
OPCIONALES:

- Opciones a elegir: Carro movil y mesa rodillos
- Disponible en versión mano derecha y mano izquierda.

MEDIDAS 600



MEDIDAS 800



MULTYMAQ MAQUINARIA S.L.

C/ El niño nº 45; 30540
Estación de blanca (Murcia)
TLF:968-776-081
WWW.FAMESKA.COM
WWW.MULTYMAQ.COM